

**CHÂTEAU LA FONTAINE, FRONSAC.  
GÎTES-SÉMINAIRES-RETRAITES-  
CHAMBRES D'HÔTES**



**CHÂTEAU LA FONTAINE  
FRONSAC**

2 gîtes et 4 chambres d'hôtes

<https://chateaulafontaine.com>





Nicolas et Emilie Marette  
@Château la Fontaine

+33 6 84 48 73 15



**A** Chambres d'hôtes Château la Fontaine :

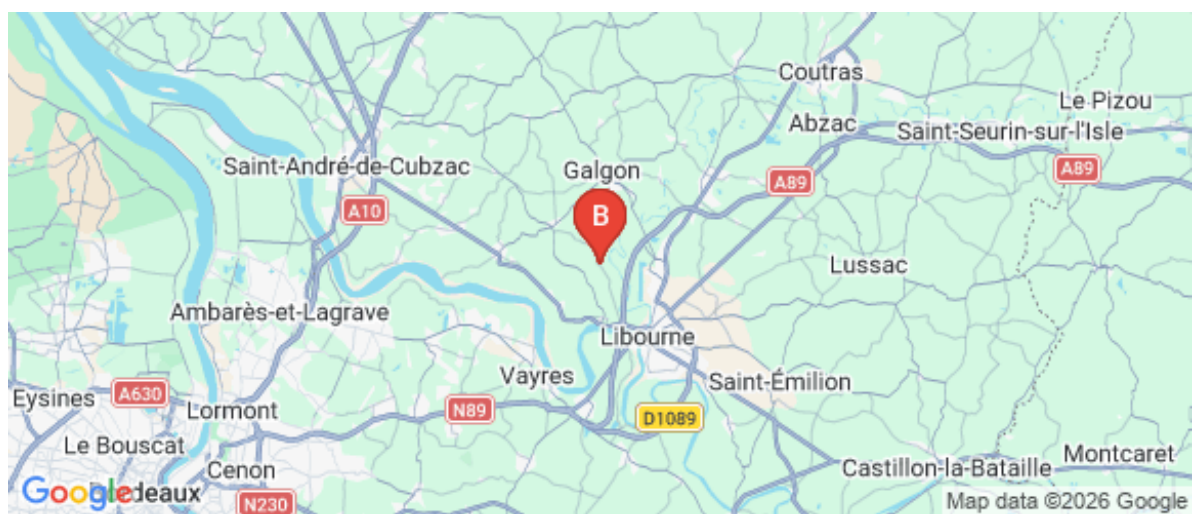
Château la Fontaine 33126 FRONSAC

**B** Gîtes du château la Fontaine : Château la

Fontaine 33126 FRONSAC





**C** Louez nos 2 gîtes pour vos séjours en

familles, entre amis ou vos réunions de travail : 12  
LA PLACETTE 33126 FRONSAC





## Chambres d'hôtes Château la Fontaine

-  SAINT EMILION
-  SAINT JULIEN
-  SAINT ESTEPHE
-  SAINT NICOLAS





[CLIQUEZ ICI POUR VOIR LA VIDÉO](#)

Le Château LA FONTAINE est une propriété implantée au coeur des vignes. Que vous soyez dans la région pour découvrir ses richesses, pour raison professionnelle ou sportive, le Château La Fontaine met à disposition ses chambres afin de vous faire bénéficier de son cadre serein et de sa vue magique sur les vignobles vallonnés du Fronsadais. Pour vos réunions, séminaires professionnels, vos retraites sportives, n'hésitez pas à nous interroger. Nous pourrions coupler nos chambres d'hôtes à la location de nos 2 gîtes classés en 4\*



Partez à la découverte de St Emilion, Pomerol sans oublier Bordeaux, ville classée au patrimoine mondial de l'Unesco. Profitez de votre séjour pour aller passer la journée à la mer : les plages du Bassin d'Arcachon, du Pilat et de Cap Ferret vous attendent.

Amis sportifs vous pourrez quant à vous partir depuis la propriété en randonnée pédestre, VTT ou trek afin de silloner les vignobles des alentours et profiter du grand air et du soleil de nos campagnes. Bien évidemment, nul besoin d'être un hyper actif pour séjourner au Château La Fontaine. Pour un break dans votre quotidien, vous offrir une grasse matinée, atteindre un défi detox ou encore vous immerger en mode staycation, vous pourrez vous reposer au calme en mode slowlife dans votre chambre, dans le jardin ou aux abords de la piscine.





## Infos sur l'établissement



Dans maison

*Communs*



*Activités*

RANDONNEES PEDESTRE / CIRCUIT VTT /  
BASE NAUTIQUE A PROXIMITE / CENTRE  
EQUESTRE / TOURISME / GOLF  
/OENOTOURISME /



*Réseaux*

Accès Internet

wifi haut débit gratuit



*Stationnement*

Parking

Parking privé

PRISE SIMPLE POUR VEHICULE ELECTRIQUE



*Services*



*Extérieurs*

Piscine partagée

Piscine chauffée

Piscine plein air

Table de ping pong

Transat à dispo

Terrain de pétanque

Molky



## SAINT EMILION



Chambre



4

personnes



1

chambre



32

m<sup>2</sup>





## "St Emilion : Suite XXL avec vue sur le vignoble"

### Description :

Offrez-vous le luxe au Château La Fontaine avec notre suite St Emilion, offrant un très grand lit (180 x 200) pour une nuit de sommeil vraiment confortable. La suite comprend une salle de bains privative avec une baignoire, vous offrant une oasis de détente.

### Caractéristiques :

Literie : Le lit principal est de taille XXL (180 x 200), assurant une expérience de sommeil spacieuse et reposante.

Salle de bain privée : Profitez de la commodité d'une salle de bain privée équipée d'une baignoire pour votre confort.

Vue sur le vignoble : Plongez-vous dans le paysage pittoresque des vignobles du château avec une vue imprenable directement depuis votre suite.

Options de couchage supplémentaires : Si nécessaire, nous offrons la flexibilité d'accueillir jusqu'à 2 personnes supplémentaires. Le lit principal peut également être divisé en deux lits indépendants (90 x 200 chacun) si vous le souhaitez. Une bouilloire électrique est mise à votre disposition, garnie de café, de thé et d'infusions.

Parquet brut : Découvrez l'élégance du parquet brut, ajoutant une touche de sophistication à votre espace de vie.

### Remarque :

La suite St Emilion est conçue pour vous offrir un mélange de luxe, de confort et de flexibilité. Que vous voyagez en couple ou avec des invités supplémentaires, cette suite offre une expérience sur mesure avec sa disposition spacieuse, ses belles vues et ses équipements attentionnés



## Pièces et équipements

### Chambres

Chambre(s) : 1

Lit(s) : 1

dont lit(s) 1 pers.: 0

dont lit(s) 2 pers.: 1

Lit king size ou 2 lits simples Confort à moduler selon vos besoins

### Salle de bains / Salle d'eau

Salle de bains avec baignoire

Salle de bains avec douche et baignoire

Salle de bains privée

Sèche cheveux

Sèche serviettes

Salle(s) de bains (avec baignoire): 1  
une salle de bain complète offrant une





## SAINT JULIEN



Chambre



2

personnes



1

chambre



27

m2





Située, comme nos 3 autres chambres, au second étage de la maison, la chambre Saint Julien est une chambre aux beaux volumes. La chambre est équipée d'un lit très grand lit et bénéficie d'une salle de bains privée. De nombreux rangements intégrés sont prévus pour votre confort.

Séjournes dans une chambre spacieuse et lumineuse, offrant une vue panoramique sur le vignoble. La chambre dispose d'un lit king size et d'une salle de bains avec douche et wc privés pour davantage de confort et d'intimité.

Vous trouverez de nombreux rangements intégrés afin d'organiser selon vos goûts vos effets personnels. Au sol, profitez du charme du parquet brut, ajoutant une note de chaleur et d'authenticité à l'ambiance de la chambre.

Côté équipement, une bouilloire électrique est mise à votre disposition, accompagnée de café, thé et infusions.

Un bureau ainsi qu'une connexion wifi gratuite vous permettront de bénéficier d'un espace travail au calme

Le tarif inclut un petit déjeuner copieux et varié, élaboré à partir de produits frais et de saison. En fonction de la météo, il pourra vous être servi soit en extérieur face aux vignes, soit dans la salle à manger du rez de chaussée.

La piscine vous est bien évidemment accessible (ouverte généralement autour de mi-mai et jusqu'à fin septembre-début octobre)

Remarque :

Au Château La Fontaine, notre objectif est de vous offrir un séjour confortable et adapté à vos préférences. Si vous avez besoin d'une configuration particulière, comme deux couchages indépendants ou un lit, un oreiller supplémentaire\*, n'hésitez pas à nous faire part de vos demandes, nous nous ferons un plaisir de les accommoder dans la mesure du possible.

\*Possibilité d'ajouter un lit 1 place supplémentaire : 20 euros par nuit par couchage (petit déjeuner inclus). A régler sur place

## Pièces et équipements

<i>Chambres</i>	Chambre(s): 1	dont lit(s) 1 pers.:
	Lit(s): 1	2
		dont lit(s) 2 pers.:



## SAINT ESTEPHE



Chambre



2

personnes



1

chambre



20

m2

Nichée au deuxième étage de notre maison, comme nos trois autres chambres d'hôtes, la chambre Saint Estèphe vous accueille dans une atmosphère à la fois cosy et fonctionnelle. Elle dispose d'un lit double confortable, d'un espace bureau agrémenté d'une bouilloire électrique pour savourer à tout moment café, thé ou infusion.

Pour votre bien-être, la chambre bénéficie d'une salle de bain privative avec douche et toilettes, vous garantissant intimité et commodité.

Au sol, un parquet brut apporte une touche chaleureuse et authentique à la pièce.

Orientée sud-est, la chambre offre une agréable vue sur le parc de la propriété, pour un réveil tout en douceur

Le tarif inclut un petit déjeuner copieux et varié, élaboré à partir de produits frais et de saison. En fonction de la météo, il pourra vous être servi soit en extérieur face aux vignes, soit dans la salle à manger du rez de chaussée.

La piscine vous est bien évidemment accessible (ouverte généralement autour de mi-mai et jusqu'à fin septembre-début octobre)



<i>Chambres</i>	Chambre(s): 1 Lit(s): 1	dont lit(s) 1 pers.: 0 dont lit(s) 2 pers.: 1
<i>Salle de bains / Salle d'eau</i>	Salle de bains avec douche	Salle de bains privée
<i>WC</i>	Salle(s) de bains (avec baignoire): 1 WC: 1 WC privés	
<i>Cuisine</i>		
<i>Autres pièces</i>		
<i>Media</i>	Wifi	
<i>Autres équipements</i>	Lave linge collectif Matériel de repassage	Sèche linge collectif





## SAINT NICOLAS



Chambre



3

personnes



1

chambre



20

m<sup>2</sup>

Située au deuxième étage de la maison, comme toutes nos chambres d'hôtes, la chambre Saint Nicolas constitue une solution idéale en complément d'une réservation principale. Parfaite pour accueillir trois enfants (ou deux adolescents et un enfant), elle peut également servir de chambre supplémentaire pour les séjours en famille ou entre amis. Veuillez noter que cette chambre ne dispose pas de salle de bains attenante, uniquement des WC.

Caractéristiques :

Configuration modulable : lit king size ou deux lits simples, selon vos besoins.

Lit enfant disponible en option (pour les enfants de 3 à 10 ans).

Belle vue sur le vignoble.

Toilettes privatives.

Espace de travail ou coin bureau pour plus de praticité. WIFI gratuit

Bouilloire électrique avec sélection de café, thé et infusions à disposition.

Le tarif inclut un petit déjeuner copieux et varié, élaboré à partir de produits frais et de saison. En fonction de la météo, il pourra vous être servi soit en extérieur face aux vignes, soit dans la salle à manger du rez de chaussée.

La piscine vous est bien évidemment accessible (ouverte généralement autour de mi-mai et jusqu'à fin septembre-début octobre)

## Pièces et équipements

*Chambres*

Chambre(s): 1

Lit(s): 1

dont lit(s) 1 pers.:

2

dont lit(s) 2 pers.:

0

un couchage double disponible en lit king size ou 2 lits simples 1 couchage enfant supplémentaire sur demande et avec supplément

## A savoir : conditions de la location

<i>Arrivée</i>	A PARTIR DE 17h
<i>Départ</i>	11h
<i>Langue(s) parlée(s)</i>	Anglais Français
<i>Annulation/Prépaiement/Dépot de garantie</i>	
<i>Moyens de paiement</i>	Chèques bancaires et postaux Chèques Vacances Espèces Paypal Virement bancaire Au minimum, Acompte de 30% à verser au moment de la réservation
<i>Petit déjeuner</i>	INCLUS pour les chambres d'hôtes
<i>Ménage</i>	
<i>Draps et Linge de maison</i>	Draps et/ou linge compris Bed and toilet linen included
<i>Enfants et lits d'appoints</i>	Lit bébé sur demande
<i>Animaux domestiques</i>	Les animaux sont admis. Sur demande selon animal Service payant

## Tarifs (au 06/06/26)

### Chambres d'hôtes Château la Fontaine

n°1 : SAINT EMILION : HORS TAXE DE SEJOUR. PETIT DEJEUNER INCLUS. LIT SUPPLEMENTAIRE : 20 euros  
n°2 : SAINT JULIEN : HORS TAXE DE SEJOUR. PETIT DEJEUNER INCLUS  
n°3 : SAINT ESTEPHE : HORS TAXE DE SEJOUR. PETIT DEJEUNER INCLUS.  
n°4 : SAINT NICOLAS : Chambre à la location sous réserve de la location d'une des 3 autres chambres. HORS TAXE DE SEJOUR. PETIT DEJEUNER INCLUS.

Tarifs en €:	Tarif 1 nuit en semaine (L, M, M, J, D)				Tarif 1 nuit en weekend (V ou S)				Tarif 2 nuits weekend (V+S)				Tarif 7 nuits semaine			
Unité de location	n°1	n°2	n°3	n°4	n°1	n°2	n°3	n°4	n°1	n°2	n°3	n°4	n°1	n°2	n°3	n°4

Aucun tarif renseigné (contactez le propriétaire)



## Gîtes du château la Fontaine

 RIVE GAUCHE : 2 CHAMBRES / TERRASSE PRIVEE

 RIVE DROITE: 2 CHAMBRES / TERRASSE PRIVEE



[CLIQUEZ ICI POUR VOIR LA VIDÉO](#)

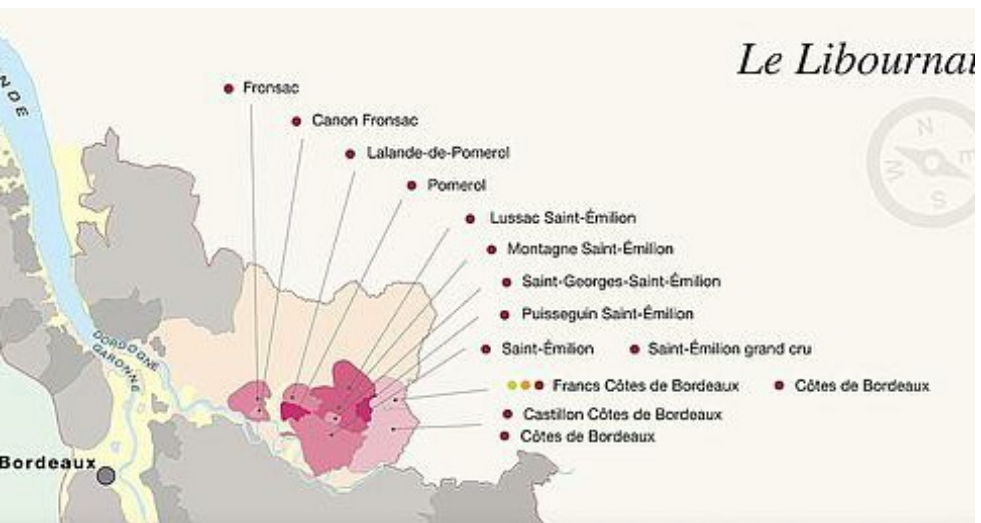


Un ancien bâtiment agricole entièrement refait et transformé en gîtes de tourisme classés 4\*, Rive Gauche et Rive Droite  
RIVE GAUCHE et RIVE DROITE sont 2 cottages mis à disposition pour vos vacances, week-end en famille, entre amis ou encore vos réunions/retraites d'équipes ou séminaires.

A moins de 10 minutes de la gare TGV de Libourne, 45 minutes de l'aéroport de Bordeaux Mérignac, offrez vous une escapade dédiée à la slowlife, dans un cadre qui rime avec sérénité, grâce à son calme et un panorama sur les magnifiques vignobles vallonnés de Fronsac. Partez à la découverte du Fronsadais, du village de Saint Emilion ou encore explorez Bordeaux, classée au patrimoine de l'Unesco, ainsi que la célèbre Dune du Pilat.

Parcourez la route des vins depuis l'AOC Fronsac jusqu'au Médoc en passant par Saint Emilion, Pomerol et même Sauternes  
Pour les amateurs de sport, notre propriété est un bon point de départ pour des randonnées, du VTT et des courses à pied.

Inutile cependant d'être hyperactif, vous avez également la possibilité de vous détendre simplement dans notre jardin et au x abords de la piscine, savourant ainsi le rythme apaisant de la vie





## Infos sur l'établissement



*Communs*

A proximité propriétaire  
Entrée indépendante  
Mitoyen locataire

Les gîtes sont mitoyens mais chacun dispose d'une entrée et d'une terrasse privée



*Activités*

Départ de randonnées pédestre ou en VTT



*Restauration*

Possibilité d'ajouter un service de petits déjeuners occasionnels (merci de nous en faire la demande au moment de votre réservation)



*Réseaux*

Accès Internet

wifi gratuit



*Stationnement*

Parking  
Parking privé

Possibilité de charge de véhicule électrique  
Charge à faire de nuit dans la mesure où pour l'heure la charge se fait sur une prise de courant classique

Forfait supplémentaire



*Services*

Location de draps et/ou de linge  
Nettoyage / ménage

Forfait à 10 euros par personne



*Extérieurs*

Terrain de pétanque  
Piscine partagée  
Piscine chauffée  
Table de ping pong





## RIVE GAUCHE : 2 CHAMBRES / TERRASSE PRIVEE



Maison



9

personnes



2

chambres



100

m2

Situé dans les vignobles vallonnés du Fronsadais, le gîte RIVE GAUCHE dispose, comme son voisin RIVE DROITE, de 2 chambres, une salle de bain complète, une cuisine entièrement équipée, une terrasse pour vos apéros et repas en extérieur.

Classé 4 étoiles, cet hébergement est un point de départ idéal pour explorer la région et un lieu parfait pour partager des repas, moments de détente en groupe, que ce soit en famille, entre amis ou entre collègues

Les chambres :

Profitez d'une literie haut de gamme et modulable selon vos besoins (lit King Size 180x200 ou lits simples 90x200). Chaque chambre est équipée d'un ventilateur/climatiseur mobile pour l'été et de radiateurs pour l'hiver.

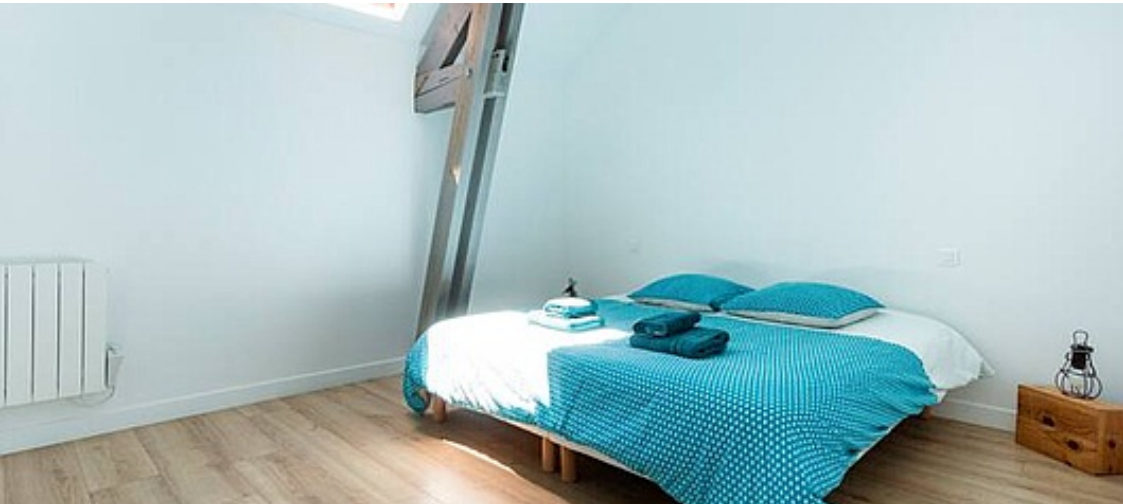
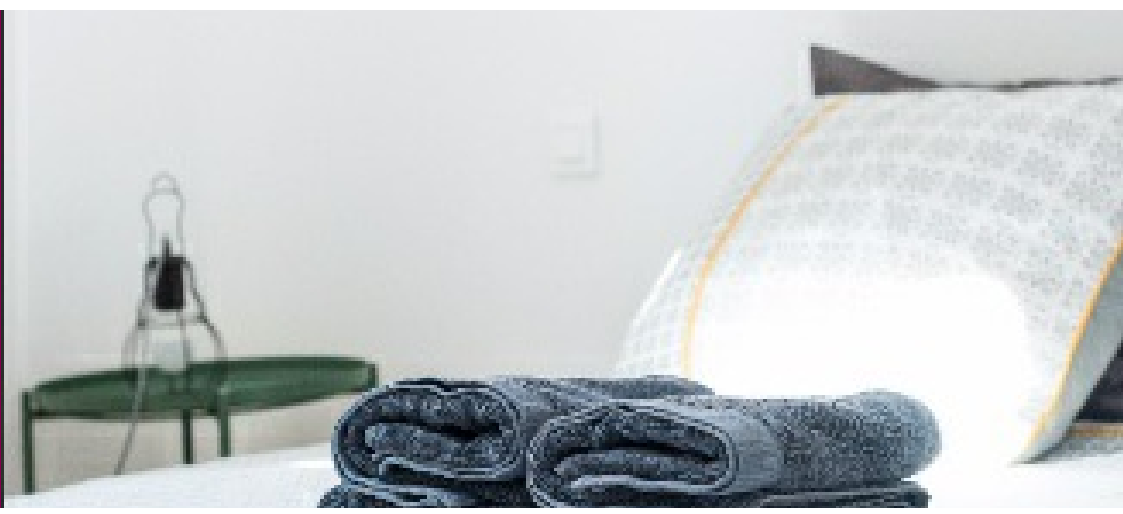
La plus grande des 2 chambres dispose d'un canapé lit type BZ permettant d'accueillir jusqu'à 2 couchages supplémentaires

Sur demande nous pouvons mettre de 1 ou 2 lits parapluie

La salle de bain :

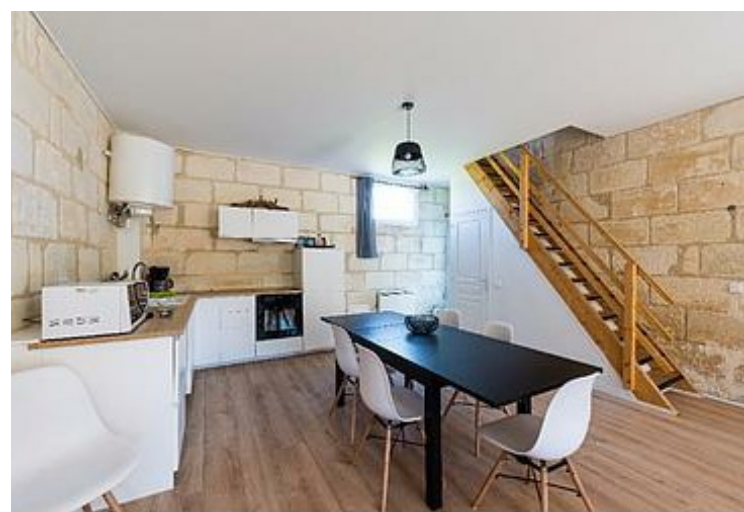
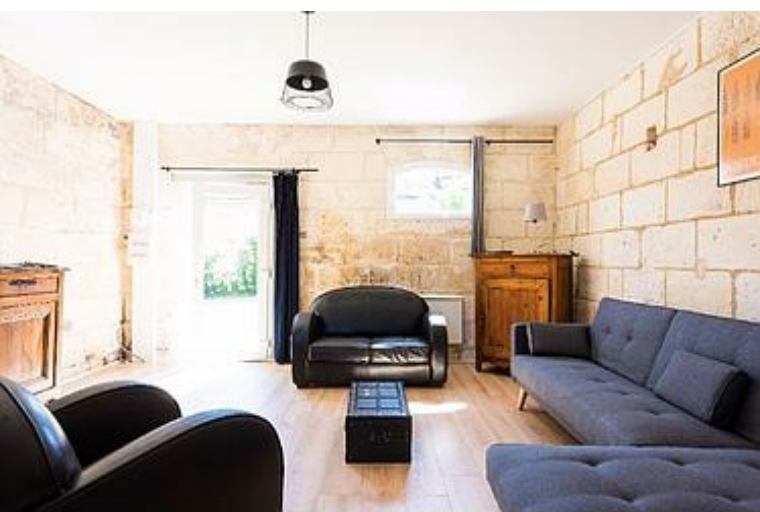
Détendez-vous dans une baignoire spacieuse, idéale également pour la toilette des enfants. Vous y trouverez également un chauffe-serviettes, des WC, une machine à laver et des équipements pour bébé comme un matelas à langer, un anneau de bain (sur demande).

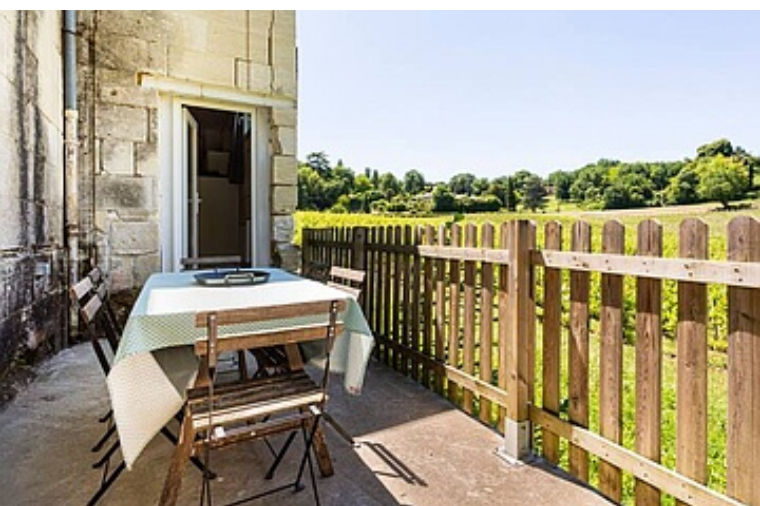
L'espace de vie



## Pièces et équipements

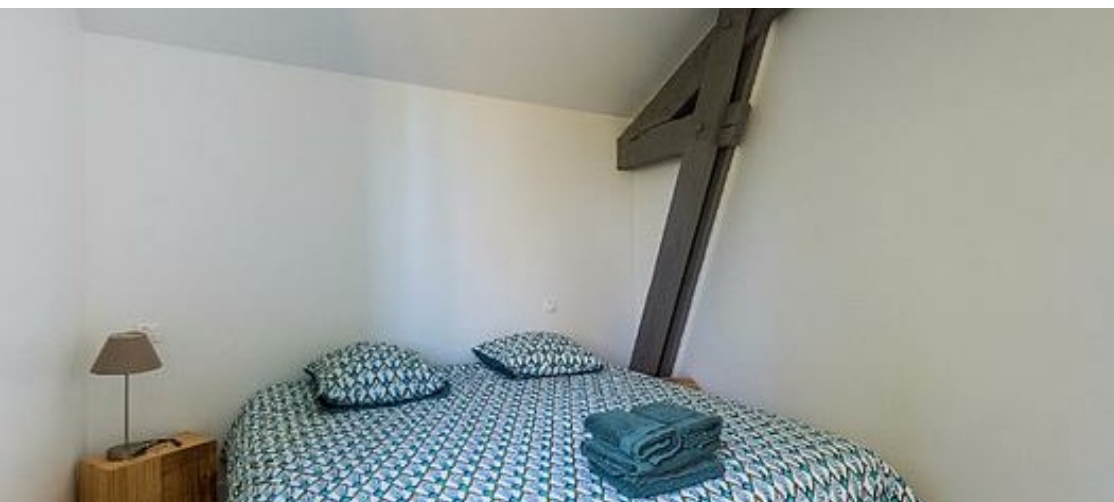
<i>Chambres</i>	Chambre(s): 2 Lit(s): 2	dont lit(s) 1 pers.: 0 dont lit(s) 2 pers.: 2
	dans les 2 chambres, les lits sont assemblés en lits KING SIZE (180X200) mais peuvent être sur simple demande configurés en lits simples (4 X 90X200) Dans la plus grande des 2 chambres, un couchage double supplémentaire en canapé lit	
<i>Salle de bains / Salle d'eau</i>	Salle de bains avec douche et baignoire Sèche serviettes	Sèche cheveux
	Salle(s) de bains (avec baignoire): 1 une salle de bain complète dans le gîte Salle de bain complète : baignoire douche wc produits de toilette linge de toilette (forfait en option, à préciser au moment de la réservation) sèche cheveux sèche serviette machine à laver	
<i>WC</i>	WC: 2 WC privés	
	1 wc dans la SDB + 1 WC au RDC	
<i>Cuisine</i>	Cuisine américaine Combiné congélation Four à micro ondes Réfrigérateur	Four Lave vaisselle
	Espace repas 6/8 personnes pouvant accueillir des convives supplémentaires en annexant les tables des terrasses	
<i>Autres pièces</i>	Terrasse	
<i>Media</i>	Chaîne Hifi	Wifi
<i>Autres équipements</i>	Lave linge privatif	Matériel de repassage
<i>Chauffage / AC</i>	Chauffage	
<i>Exterieur</i>	Barbecue Terrain non clos	Salon de jardin
<i>Divers</i>	les 2 gîtes sont mitoyens mais chacun dispose de son entrée et de sa terrasse privées. Une piscine à partager est ouverte de MAI à OCTOBRE (chauffée hors Juillet Aout) Terrain de pétanque sur la propriété	







## RIVE DROITE: 2 CHAMBRES / TERRASSE PRIVEE



Maison



3

personnes  
(Maxi: 5 pers.)



2

chambres



80

m<sup>2</sup>

Niché au cœur de vignobles vallonnés du Fronsadais, cette charmante petite habitation dispose, comme son voisin Rive Gauche, de 2 chambres accueillantes et modulables, une salle de bain complète, une cuisine entièrement équipée, une terrasse pour vos apéros et repas en extérieur. Bien positionné à Fronsac sur la route des vins, entre Pomerol, Saint Emilion et Bordeaux, il sera un excellent point de départ pour explorer la région, son patrimoine historique et réserver des visites œnologiques.

Les chambres :

Profitez d'une literie haut de gamme et modulable selon vos besoins (lit King Size 180x200 ou lits simples 90x200). Chaque chambre est équipée d'un ventilateur/climatiseur mobile pour l'été et de radiateurs pour l'hiver.

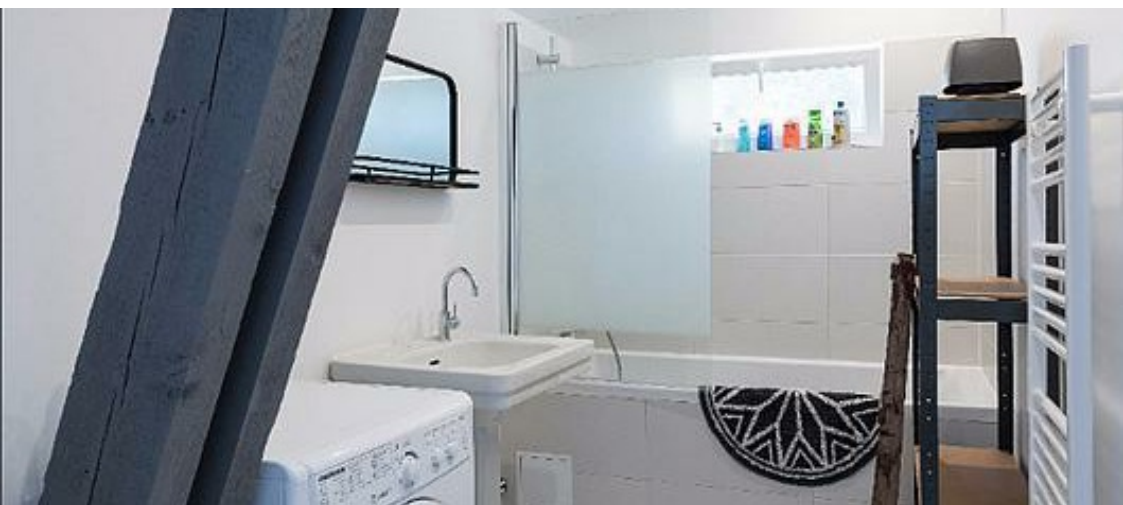
La salle de bain :

Détendez-vous dans une baignoire spacieuse, idéale aussi pour les enfants. Vous y trouverez également un chauffe-serviettes, des WC, une machine à laver et des équipements pour bébé (matelas à langer, anneau de bain sur demande).

L'espace Salon-Cuisine

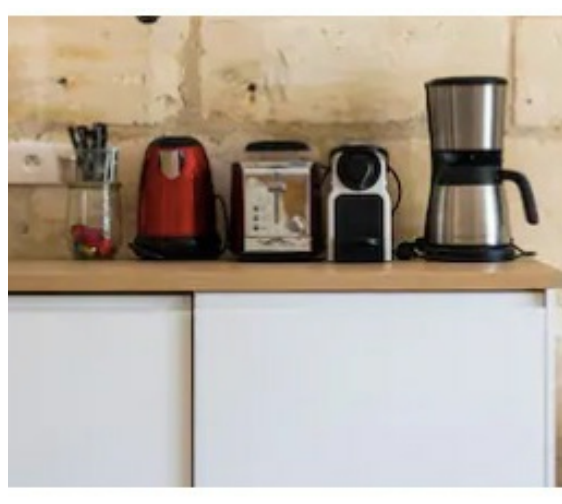
Un espace convivial et pratique avec un canapé-lit (couchage d'appoint pour un adulte ou deux enfants), une table pour 6 personnes, et une cuisine entièrement équipée (four, plaques induction, lave-vaisselle).

Extérieurs et Services



## Pièces et équipements

<i>Chambres</i>	Chambre(s): 2 Lit(s): 3	dont lit(s) 1 pers.: 2 dont lit(s) 2 pers.: 1
	CHAMBRE 1 : lit king size (180X200) pouvant être séparé en 2 lits simples. CHAMBRE 2 : 2 lits simples en 90X200	
<i>Salle de bains / Salle d'eau</i>	Salle de bains avec douche et baignoire Sèche serviettes	Sèche cheveux
	Salle(s) de bains (avec baignoire): 1 Salle de bain complète : baignoire douche wc produits de toilette linge de toilette (forfait en option, à préciser au moment de la réservation) sèche cheveux sèche serviette machine à laver	
<i>WC</i>	WC: 2 WC privés	
	1 WC dans la SDB et 1 WC au RDC	
<i>Cuisine</i>	Cuisine américaine Combiné congélation Lave vaisselle	Four Réfrigérateur
	Cuisine entièrement équipée comme son grand frère mitoyen Rive Gauche Table repas pour 5 Méristienne couchage d'appoint pour 1 personne 1 WC sous l'escalier	
<i>Autres pièces</i>	Terrasse	
<i>Media</i>	Wifi	
<i>Autres équipements</i>	Lave linge privatif	
<i>Chauffage / AC</i>	Chauffage	
<i>Exterieur</i>	Barbecue Salon de jardin	Jardin Terrain non clos
<i>Divers</i>	Le gîte est mitoyen avec l'autre gîte, RIVE GAUCHE mais chacun dispose de son entrée privée et de sa petite terrasse. Une piscine à partager est ouverte de MAI à OCTOBRE (chauffée hors Juillet Aout) Terrain de pétanque	



## A savoir : conditions de la location

<i>Arrivée</i>	A partir de 17h
<i>Départ</i>	11h00 MAX
<i>Langue(s) parlée(s)</i>	Anglais Français
<i>Annulation/Prépaiement/Dépot de garantie</i>	300 euros de caution (non encaissée) à déposer au moment du règlement de l'acompte 500 euros si location des 2 gîtes
<i>Moyens de paiement</i>	Chèques Vacances Espèces Paypal Virement bancaire
<i>Petit déjeuner</i>	SUR DEMANDE
<i>Ménage</i>	Frais de ménage en sus : 100 euros pour RIVE GAUCHE / 70 euros pour Rive droite Ménage forfaitisé à 150 euros si location des 2 hébergements
<i>Draps et Linge de maison</i>	en option : 10 euros par personne (linge de maison et de toilette)
<i>Enfants et lits d'appoints</i>	Lit bébé Sur demande
<i>Animaux domestiques</i>	Les animaux sont admis. La présence d'animaux est soumise à acceptation par les propriétaires et engendrera un coût de 50 euros par animal en cas d'acceptation Un maximum de 2 animaux pourra être accepté Merci de garder en tête que le terrain n'est pas clos Les animaux ne devront pas rester seuls toute la journée dans les hébergements Il faudra veiller à respecter la propreté des extérieurs en ramassant les déjections canines Sur place un chien et un chat

## Tarifs (au 06/06/26)

### Gîtes du château la Fontaine

**n°1 : RIVE GAUCHE : 2 CHAMBRES / TERRASSE PRIVEE** : 2 nuits minimum. Ponts et vacances de Noel 3 nuits minimum. Linge de lit et de toilette : supplément de 10 euros par personne / départ le samedi en période de vacances scolaires / 20 euros supp. par personne et par nuit au-delà de 4 personnes dans le gîte / frais de ménage (100€) en sus  
**n°2 : RIVE DROITE: 2 CHAMBRES / TERRASSE PRIVEE** : 2 nuits minimum. Ponts et vacances de Noel 3 nuits minimum. Linge de lit et de toilette : supplément de 10 euros par personne / 20 euros sup. par personne et par nuit au-delà de 4 personnes dans le gîte /départ le samedi en période de vacances scolaires / frais de ménage (80€) en sus

Tarifs en €:	Tarif 1 nuit en semaine (L, M, M, J, D)		Tarif 1 nuit en weekend (V ou S)		Tarif 2 nuits weekend (V+S)		Tarif 7 nuits semaine	
Unité de location	n°1	n°2	n°1	n°2	n°1	n°2	n°1	n°2

Aucun tarif renseigné (contactez le propriétaire)



Louez nos 2 gîtes pour vos séjours en familles, entre amis ou vos réunions de travail  
☆☆☆☆



Maison



12  
personnes

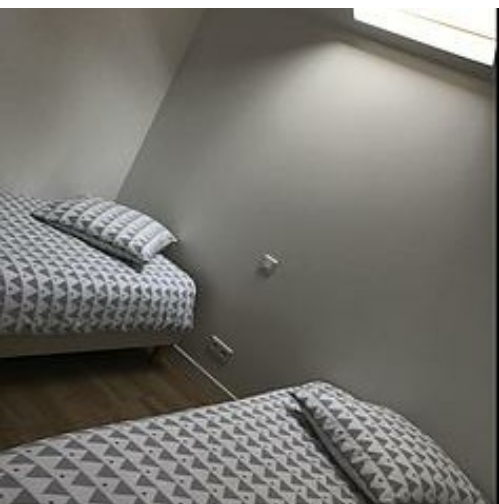


4  
chambres



0  
m2





RIVE GAUCHE et RIVE DROITE sont 2 cottages mis à disposition pour vos vacances, week-end en famille, entre amis ou encore vos réunions d'équipes ou séminaires.

Idéalement situés, entre Bordeaux et Saint Émilion, venez profiter de cette parenthèse enchantée au cœur des vignobles vallonnés de Fronsac

Arrivés en 2016 dans la région, nous avons eu un énorme coup de cœur pour le Château La Fontaine. Tant la maison principale, datant du 19ème siècle que ses dépendances en vieille pierre girondine participent au charme de la propriété. Mais c'est cette vue à 360° sur les vignobles qui nous a définitivement convaincus de venir nous poser. Fronsac, en effet, en plus d'être réputée pour ses vignobles en AOC, présente la particularité d'un relief en côteaux. Ainsi au rythme de l'année et de l'éclairage des saisons, ses vallons ne sont pas sans rappeler les paysages de Toscane d'où le surnom de « Petite Toscane » que nous, Fronsadais, lui donnons.

Ayant dès le départ l'envie de partager cet écrin de verdure et de calme, nous en avons profité, dans la foulée des travaux de rénovation de la maison, pour transformer, en 2017, la dépendance principale en 2 cottages, Rive Gauche et Rive Droite donc.

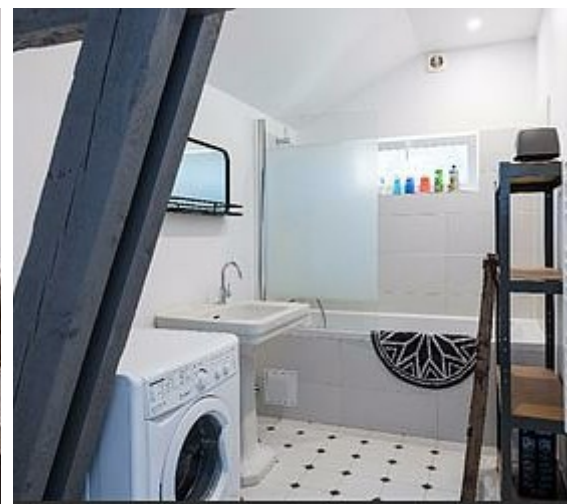
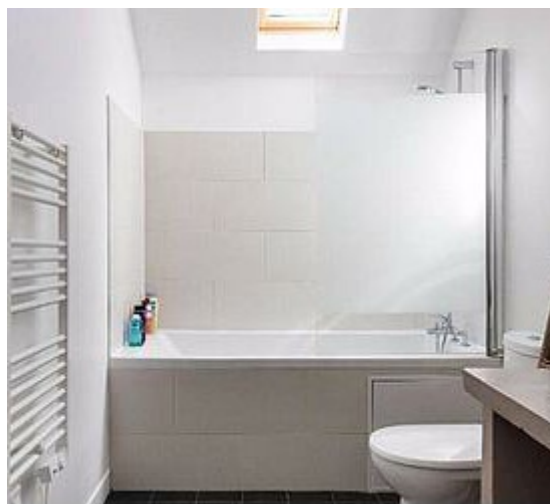
En 2018, c'est la piscine extérieure qui est venue enrichir le confort de notre offre et en 2022 nous avons créé (avec nos petites mains !) un terrain de pétanque afin de vous offrir la jouissance de davantage de loisirs.

Chaque cottage dispose de 2 chambres, une salle de bain complète, une cuisine entièrement équipée ainsi qu'une petite terrasse pouvant accueillir vos repas et apéros.

Pour votre plus grand confort, nous avons mis l'accent en priorité sur la qualité de vos couchages. Ainsi, bénéficiant d'une très bonne literie, Les chambres ont été conçues de manière à pouvoir répondre à vos besoins en couchage double ou simple (couchage king size en 180 X 200 ou single en 90X200 à la demande).

Côté extérieur, chaque terrasse est équipée d'un barbecue et offre un avantage : Terrasse Rive Gauche pour profiter du soleil et de la proximité des vignes, terrasse Rive Droite pour des repas sous la fraîcheur ombragée de la végétation

Nos 2 cottages peuvent être loués ensemble, parfaits par exemple pour 2 familles avec enfants, des retrouvailles entre amis, ou loués séparément. N'hésitez pas à nous faire part de vos besoins :-)



## Pièces et équipements

<i>Chambres</i>	Chambre(s): 4 Lit(s): 4	dont lit(s) 1 pers.: 0 dont lit(s) 2 pers.: 0
	Chaque gîte dispose de 2 chambres Suivant vos besoins, les lits peuvent être aménagés en couchages simples ou doubles (format king size) NB : la plus grande chambre de Rive Gauche propose 2 couchages supplémentaires grâce à son canapé lit (cf photo)	
<i>Salle de bains / Salle d'eau</i>	Salle de bains avec douche Sèche cheveux	Salle de bains avec douche et baignoire Sèche serviettes
	Salle(s) de bains (avec baignoire): 2	
<i>WC</i>	WC: 4 WC indépendants	WC privés
	2 wc dans chaque gîte	
<i>Cuisine</i>	Cuisine Four Lave vaisselle	Four à micro ondes Réfrigérateur
<i>Autres pièces</i>	Séjour	Terrasse
<i>Media</i>	Wifi	
<i>Autres équipements</i>	Lave linge privatif Matériel de repassage	Sèche linge privatif
<i>Chauffage / AC</i>	Chauffage	
<i>Exterieur</i>	Barbecue Salon de jardin	Jardin privé Terrain non clos
<i>Divers</i>		

## Infos sur l'établissement



*Communs*

A proximité propriétaire

Sur une exploitation viticole



*Activités*



*Réseaux*

Accès Internet



*Stationnement*

Parking



*Services*

Location de draps et/ou de linge



*Extérieurs*

Terrain de pétanque  
Table de ping pong

Piscine partagée

## A savoir : conditions de la location

*Arrivée*

*Départ*

*Langue(s)  
parlée(s)*    Anglais    Français

*Annulation/  
Prépaiement/  
Dépot de  
garantie*

*Moyens de  
paiement*    Espèces    Paypal    Virement bancaire

*Ménage*

*Draps et Linge  
de maison*

*Enfants et lits  
d'appoints*    Lit bébé

*Animaux  
domestiques*    Les animaux sont admis.  
frais de 50 euros par animal  
merci de nous informer de la présence d'animaux au  
moment de votre réservation afin de pouvoir en discuter  
ensemble

## Tarifs (au 06/06/26)

Louez nos 2 gîtes pour vos séjours en familles, entre amis ou vos réunions de travail

2 nuits minimum. Ponts et vacances de Noel 3 nuits minimum. Linge de lit et de toilette : supplément de 10 euros par personne / 20 euros sup. par personne et par nuit au-delà de 8 personnes / départ le samedi en période de vacances scolaires / frais de ménage (160€) en sus

Tarifs en €:	Tarif 1 nuit en semaine (L, M, M, J, D)	Tarif 1 nuit en weekend (V ou S)	Tarif 2 nuits weekend (V+S)	Tarif 7 nuits semaine
--------------	--	-------------------------------------	--------------------------------	-----------------------

Aucun tarif renseigné (contactez le propriétaire)

# Mes recommandations

Découvrir le Fronsadais

Le Vignoble Fronsadais

OFFICE DE TOURISME DU FRONSAIDAI

[WWW.TOURISME-FRONSAIDAI.COM](http://WWW.TOURISME-FRONSAIDAI.COM)



**Fronsadais**  
TOURISME



## Bistro Pharell

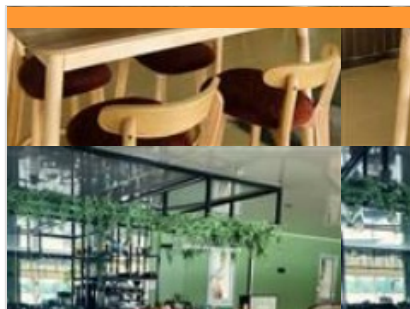
+33 5 57 24 05 23  
32 rue Général de Gaulle

2.7 km  
FRONSAC



1

Le restaurant Bistro Pharell est installé dans le cadre pittoresque de l'ancienne gare de tramway de Fronsac.



## Le Ponton

+33 9 79 49 79 22 +33 6 84 83 04 85  
5 Poinsonnet

3.6 km  
FRONSAC



2

Situé à Fronsac, au bord de la Dordogne, ce restaurant offre un cadre naturel et convivial propice à la détente. Installé face au fleuve, il dispose d'une terrasse très appréciée aux beaux jours, permettant de profiter d'une vue agréable sur l'eau et les paysages environnants. Le lieu propose une cuisine traditionnelle et généreuse, mettant en avant des produits frais et de saison, ainsi qu'une belle sélection de vins de la région. L'ambiance y est chaleureuse et décontractée, idéale pour partager un repas entre amis, en famille ou lors d'un événement. Avec sa terrasse façon guinguette, ses soirées musicales occasionnelles et son atmosphère conviviale, l'établissement invite à profiter d'un moment gourmand et festif dans un cadre authentique les pieds dans l'eau.



## Château George7 - Atelier accord vins et fromage

+33 6 81 52 24 80  
Lieu-dit Le Bergey

<https://fr.chateaugeorge7.com/>

1.1 km  
SAILLANS



1

Vous aimez le vin ? Adorez le fromage ? Mais savez-vous quel vin servir avec quel fromage ? Que le vin soit rouge, rosé ou blanc et que le fromage soit sec ou frais, chèvre, vache ou brebis, apprenez les principes à appliquer pour les accorder. Goûtez une sélection de vins de Bordeaux et de fromages français\* mettant en pratique les principes avec une méthode et le vocabulaire de dégustation. Mais aussi, vous allez explorer les accords qui conviennent à vos goûts. \*Un minimum 5 vins locaux et 7 fromages français.



## Château George7 - Atelier "Savourez Bordeaux"

+33 6 81 52 24 80  
Lieu-dit Le Bergey

<https://fr.chateaugeorge7.com/>

1.1 km  
SAILLANS



2

Découvrez la région viticole de Bordeaux et l'art de la dégustation d'une manière ludique et interactive. Découvrez les cépages typiques de Bordeaux, leurs arômes et leurs saveurs et apprenez une approche structurée de la dégustation. Pratiquez vos compétences tout en dégustant des vins élaborés dans différents styles, de différents millésimes et à partir de différents cépages.



## Château George7 - Atelier "Le vignoble durable"

+33 6 81 52 24 80  
Lieu-dit Le Bergey

<https://fr.chateaugeorge7.com/>

1.1 km  
SAILLANS



3

Comprenez les différentes approches adoptées par les viticulteurs et vigneron. Quelles sont les décisions à prendre ? Quel impact ont-elles sur l'environnement et sur le vin dans votre verre ? Sally partagera son expérience personnelle mais aussi, elle adapte son discours à un contexte plus large du développement durable dans la région de Bordeaux et l'appellation Fronsac. Nous aurons une séance interactive où vous pourrez approfondir les 50 nuances de vert et ce que cela signifie pour vous, le consommateur.

# Mes recommandations (suite)

Découvrir le Fonsadais

Le Vignoble Fonsadais

OFFICE DE TOURISME DU FRONSADAIS  
[WWW.TOURISME-FRONSADAIS.COM](http://WWW.TOURISME-FRONSADAIS.COM)



## Château George7 - Déjeuner au vignoble

+33 6 81 52 24 80

Lieu-dit Le Bergey

<https://fr.chateaugeorge7.com/>

1.1 km  
SAILLANS



Grandes planches faites maison à partager avec une délicieuse sélection de produits locaux et saisonniers : dips, crudités, charcuterie, fromages, la tarte de saison maison, chutney et tartinade de maquereau fumé etc. Option végétane, végétarienne et sans gluten sur demande.



## Château George7 - Visite classique du vignoble

+33 6 81 52 24 80

Lieu-dit Le Bergey

<https://fr.chateaugeorge7.com/>

1.1 km  
SAILLANS



Visite privée individuelle ou en petit groupe avec Sally, la propriétaire, qui partage l'histoire de la création de son Château George 7 et répond à toutes les questions sur sa vie de vigneronne. Visite du vignoble et du chai + dégustation de 3 vins (2 rouges et 1 blanc) dans la salle de dégustation ou sur la terrasse panoramique au choix.



## Château de la Dauphine - La Visite Privilège

+33 5 57 74 06 61

Rue Poitevine

<https://www.chateau-dauphine.com>

2.8 km  
FRONSAC



Visite et découverte du parc, du vignoble et de notre philosophie environnementale, de l'intérieur du Château 18ème siècle et des bâtiments techniques. Dégustation de 3 vins.



## Château de la Dauphine - La Visite Nature

+33 5 57 74 06 61

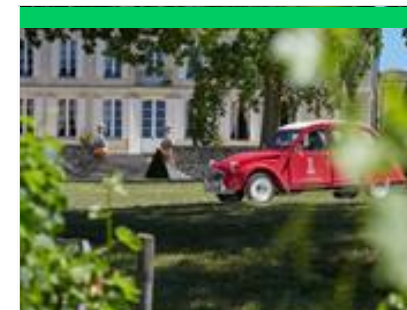
Rue Poitevine

<https://www.chateau-dauphine.com>

2.8 km  
FRONSAC



Visite et découverte des actions éthiques et environnementales de la propriété : le travail de la vigne, le rucher, l'atelier biodynamie, l'aquaponie, le potager en permaculture et le jardin des arômes pour finir par une dégustation de 3 vins accompagnée du miel de La Dauphine dans un cocon végétalisé au cœur du parc.



## Château de la Dauphine - La Visite Patrimoine

+33 5 57 74 06 61

Rue Poitevine

<https://www.chateau-dauphine.com>

2.8 km  
FRONSAC



A bord de la légendaire Citroën 2CV, découvrez le patrimoine historique, culturel et gastronomique de La Dauphine ainsi que de la région. Le parcours commence dans le parc et son vignoble, puis visite du carrelet et de la truffière de la propriété. En haut du coteau avec vue panoramique, dégustation des 3 vins avec différents mets régionaux à découvrir : rillettes de lamproie, beurre à la truffe, magret séché, fromage de brebis basque et les cannelés de Bordeaux.



### Château de la Dauphine - La Visite accompagnée d'un cocktail

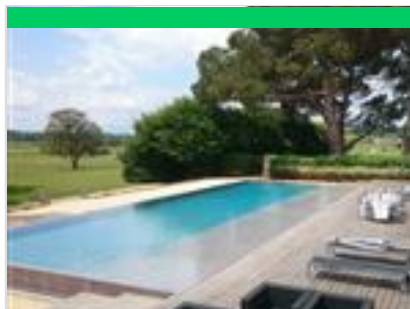
+33 5 57 74 06 61  
Rue Poitevine

<https://www.chateau-dauphine.com>

2.8 km  
FRONSAC



Visite classique avec dégustation de 2 vins, accompagnée d'un cocktail déjeunatoire (debout) dans l'un des salons du château ou dans notre parc arboré.



### Château de la Dauphine - La Visite & Le Déjeuner Estival

+33 5 57 74 06 61  
Rue Poitevine

<https://www.chateau-dauphine.com>

2.8 km  
FRONSAC



Visite classique avec dégustation de 2 vins. Déjeuner avec des ardoises de mets froids (gazpacho, charcuteries, fromages, club sandwich,...) près de la magnifique piscine à débordements de la propriété (accompagné de 1 vin).



### Château de la Dauphine - La Visite Assemblage

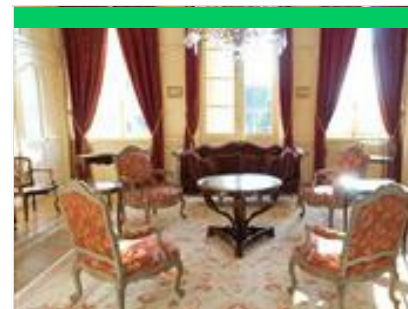
+33 5 57 74 06 61  
Rue Poitevine

<https://www.chateau-dauphine.com>

2.8 km  
FRONSAC



Visite et découverte du parc avec vue sur le Château, du vignoble et des bâtiments techniques, suivie d'un atelier d'assemblage "monocépages" et d'une initiation à la dégustation. Dégustation de 2 à 3 vins suivant la saison.



### Château de la Dauphine - La Visite & Le Déjeuner convivial

+33 5 57 74 06 61  
Rue Poitevine

<https://www.chateau-dauphine.com>

2.8 km  
FRONSAC



Après la visite et découverte du parc avec vue sur le Château, du vignobles et des bâtiments techniques, découvrez les salons privés du Château pour un déjeuner avec service à l'assiette. Un menu unique à 3 plats pour une cuisine gourmande de produits locaux, avec grillades aux sarments. Accompagné de nos 2 vins.



### Église Saint-Martin de Fonsac

+33 5 57 51 26 44# +33 5 57 84 86 86

<http://www.tourismefronsadais.com/>

2.8 km  
FRONSAC



# Mes recommandations (suite)

Découvrir le Fronsadais

Le Vignoble Fronsadais

OFFICE DE TOURISME DU FRONSADAIS  
[WWW.TOURISME-FRONSADAIS.COM](http://WWW.TOURISME-FRONSADAIS.COM)

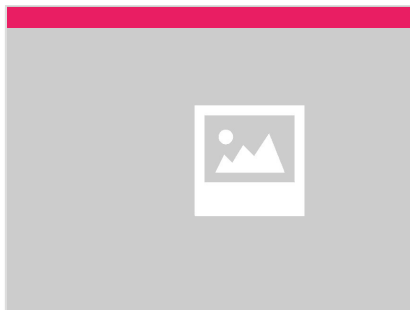


## Les carrières du Château de La Rivière

+33 5 57 55 56 56

<http://www.chateau-de-la-riviere.com>

3.0 km  
LA RIVIERE



## Église Notre-Dame de La Rivière

+33 5 57 84 86 86# +33 5 57 24 94 49

<http://www.tourismefronsadais.com/>

3.1 km  
LA RIVIERE



## Château Clos du Roy

+33 5 57 55 07 41 +33 6 62 28 72 53

1 Tessendey

<http://www.vignobleshermouet.com>

0.9 km  
SAILLANS



Exploitation familiale de 50ha, gérée depuis 1987 par Philippe HERMOUET. Le vignoble est réparti sur deux appellations - 22 ha en AOC Fronsac avec le Château Clos du Roy et son second vin Arabesque de Clos du Roy - 28ha en AOC Bordeaux Supérieur Rouge, AOC Bordeaux Blanc et Rosé avec le Château Roc Meynard. Une large gamme de vins vous est proposée en vente directe à la propriété.



## Château George 7

+33 6 81 52 24 80

1 Le Bergey

<https://www.chateaugeorge7.com>

1.1 km  
SAILLANS



Gagnant des Best of Wine Tourism Or 2022, Château George 7 est un domaine viticole de charme dans le fronsadais sur la rive droite de Bordeaux. Nous produisons des vins AOC Fronsac et AOC Bordeaux dans un petit domaine indépendant. Venez partager une heure ou une journée avec nous - visiter le vignoble, découvrir notre salle d'accueil avec un atelier éducatif, déjeuner sur la terrasse panoramique avec vue sur les vignes. Vous allez déguster nos vins de Fronsac Château George 7 et Prince ainsi que Château George 7 Blanc. Vous aimeriez privatiser le domaine pour votre groupe ? Alors réservez votre #vignoblepouurlajournee et passez une journée ou soirée extraordinaire. Tous les visiteurs sont accueillis par Sally, la propriétaire, qui partagera avec vous sa passion pour le vignoble et la viticulture. Tutrice accréditée de l'École du Vin de Bordeaux, elle anime les ateliers aussi.



## Château Gaby

+33 5 57 51 24 97 +33 7 72 00 32 96

Gaby

<http://chateaugaby.fr/>

1.9 km  
FRONSAC



Situé au sein de l'appellation Canon-Fronsac, le Château Gaby a vu le jour en 1660. Il est perché sur les coteaux argilo-calcaires de l'appellation d'où il surplombe la Dordogne. Un parc arboré, une bâtisse XVIIIème siècle, une salle de dégustation tout à fait remarquable. Cela nous offre l'un des plus beaux panoramas de la rive droite et un terroir idéal pour cultiver nos merlots ainsi que nos cabernets. Damien LANDOUAR, le directeur général, conduit le vignoble en agriculture biologique. Il utilise également certaines pratiques de la biodynamie en utilisant des infusions et du compost, le tout dans une dynamique de respect du terroir et de ses acteurs. Dans un cadre exceptionnel, nous vous proposons une visite de notre chai suivie d'une dégustation de 3 vins. Ambiance conviviale et magnifique panorama !

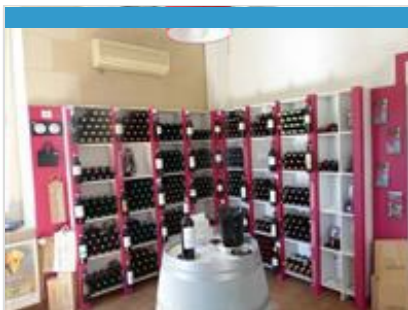
# Mes recommandations (suite)

Découvrir le Fronsadais

Le Vignoble Fronsadais

OFFICE DE TOURISME DU FRONSAIDAI

[WWW.TOURISME-FRONSAIDAI.COM](http://WWW.TOURISME-FRONSAIDAI.COM)



## Maison des Vins de Fronsac

+33 5 57 51 80 51

3A chemin de Richelieu

<http://www.vins-fronsac.com>

2.9 km

FRONSAC



A 35 km à l'est de Bordeaux et à 3 kms de Libourne, les vignobles de Fronsac et de Canon Fronsac sont situés au confluent de l'Isle et de la Dordogne. Le terroir argilo-calcaire offre un relief accidenté offrant l'un des plus beaux paysages viticoles de la région. La Maison des Vins de Fronsac, située au cœur du village, est ouverte toute l'année 6J/7. C'est le meilleur point de départ pour découvrir le vignoble. On peut y découvrir plus de 100 crus au prix propriété. Dégustation. Accueil de groupes sur RDV. Boutique en ligne.



## Château de La Rivière

+33 5 57 55 56 57 +33 7 55 63 20

17

80 rue des coteaux

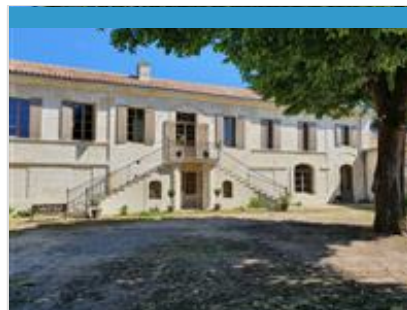
<http://www.chateau-de-la-riviere.com>

2.9 km

LA RIVIERE



Au confluent de l'Isle et de la Dordogne, le Château de La Rivière surplombe majestueusement la vallée et dévoile un panorama exceptionnel sur son fleuve éponyme et ses 65 hectares de vignes. Toute l'année, notre équipe vous accueille pour partager l'art de notre métier, celui de vigneron, ainsi que l'histoire fascinante de notre domaine. Plongez au cœur de nos impressionnantes caves souterraines, où près de 500 000 bouteilles reposent tranquillement dans des conditions naturelles parfaites. La visite se conclut par une dégustation de trois vins emblématiques du domaine. Pour les amoureux de balades, nos 35 hectares d'espaces verts vous invitent à flâner dans nos jardins soigneusement aménagés et à découvrir le célèbre Bain des Dames, un petit bijou chargé d'histoire.



## Domaine Jean-Yves Millaire

+33 5 57 24 94 99 +33 6 08 33 81

11

1 Lamarche

<http://www.vins-millaire.fr>

3.0 km

FRONSAC



Jean-Yves et Christine Millaire aiment leur terre. C'est pourquoi ils ont naturellement choisi de se tourner vers l'agriculture biodynamique. Grâce à des techniques de cultures visant à n'employer aucun herbicide, fongicide, insecticide ou autre pesticide de synthèse, ils vous présentent des vins naturels qui sont l'expression pure de leur terroir. Ils sont d'une grande richesse aromatique alliant subtilité et puissance. A tout moment, la famille Millaire vous propose une dégustation dans leur boutique de ses différentes appellations et gammes de vins : Fronsac, Canon Fronsac, Bordeaux, Rosé, Rosé Brut, Blanc. Dans nos blancs, vous trouverez des cépages tels que le Chenin et le Riesling, des variétés de raisins qui font voyager... La boutique est ouverte toute l'année du lundi au samedi de 9h00 à 12h30 et de 13h30 à 18h00, un jeu de piste dans les parcelles est également proposé.

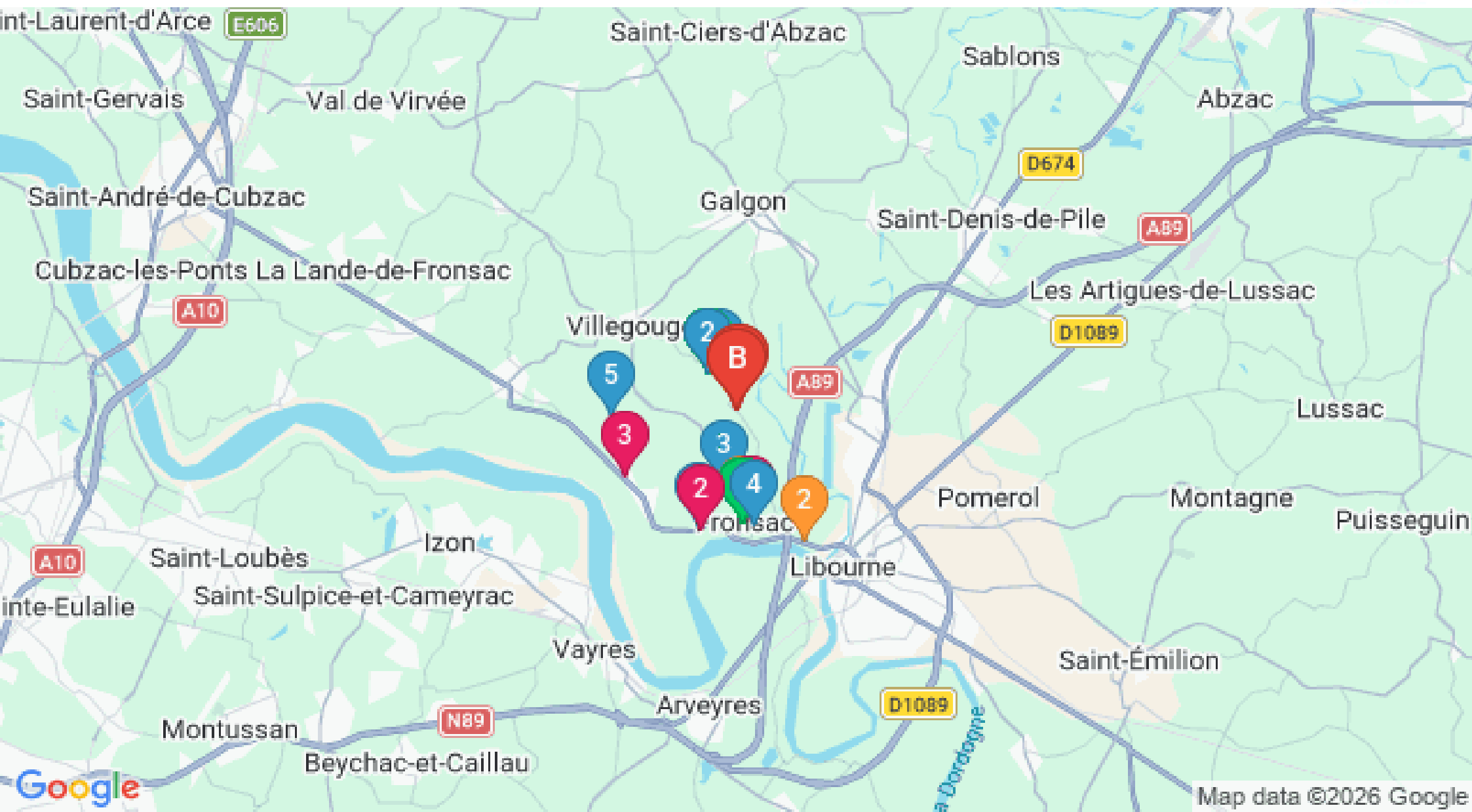


# Mes recommandations (suite)

Découvrir le Fronsadais

Le Vignoble Fronsadais

OFFICE DE TOURISME DU FRONSAIS  
WWW.TOURISME-FRONSAIS.COM



: Restaurants : Activités et Loisirs : Nature : Culturel : Dégustations

Map data ©2026 Google